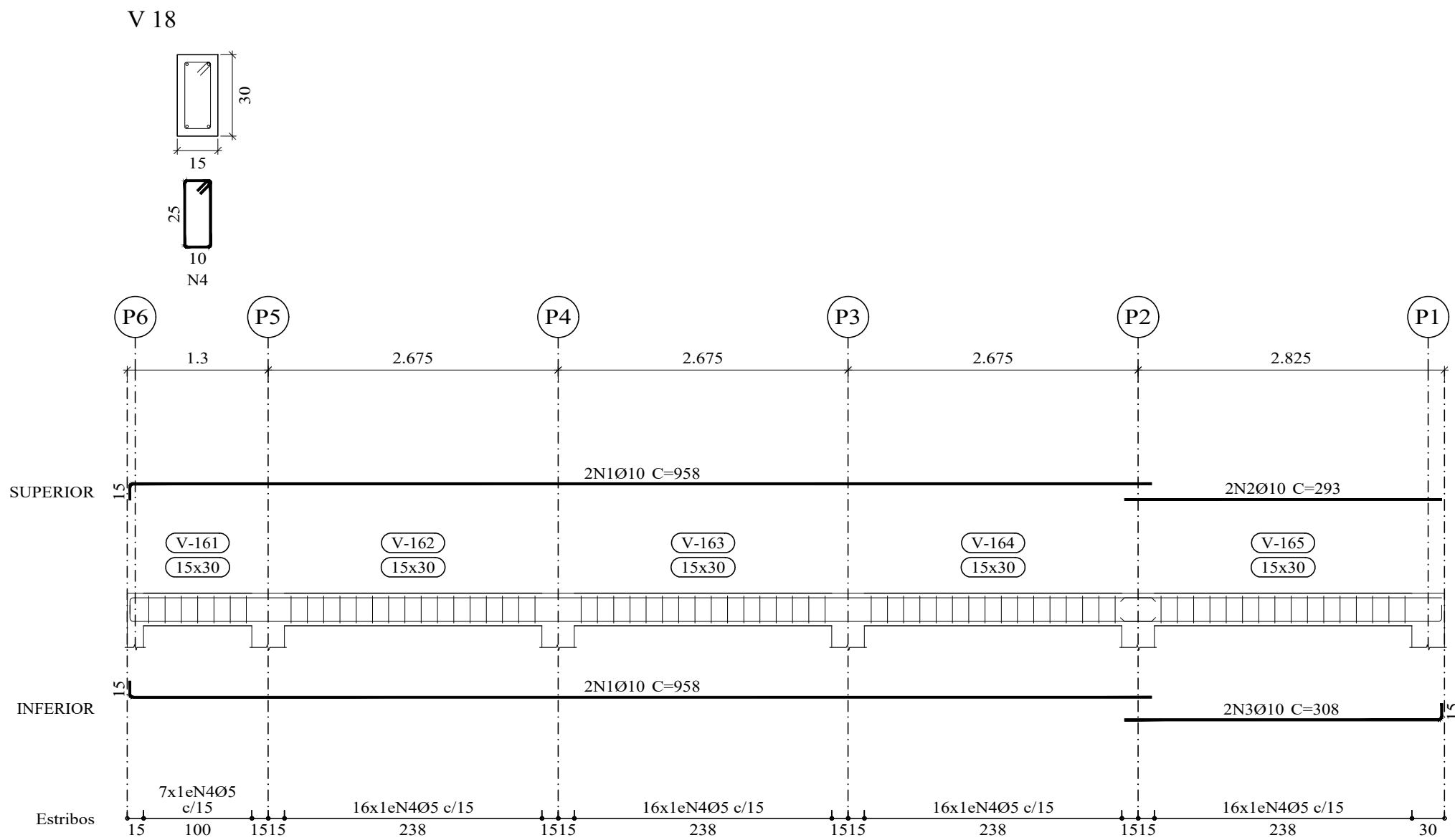
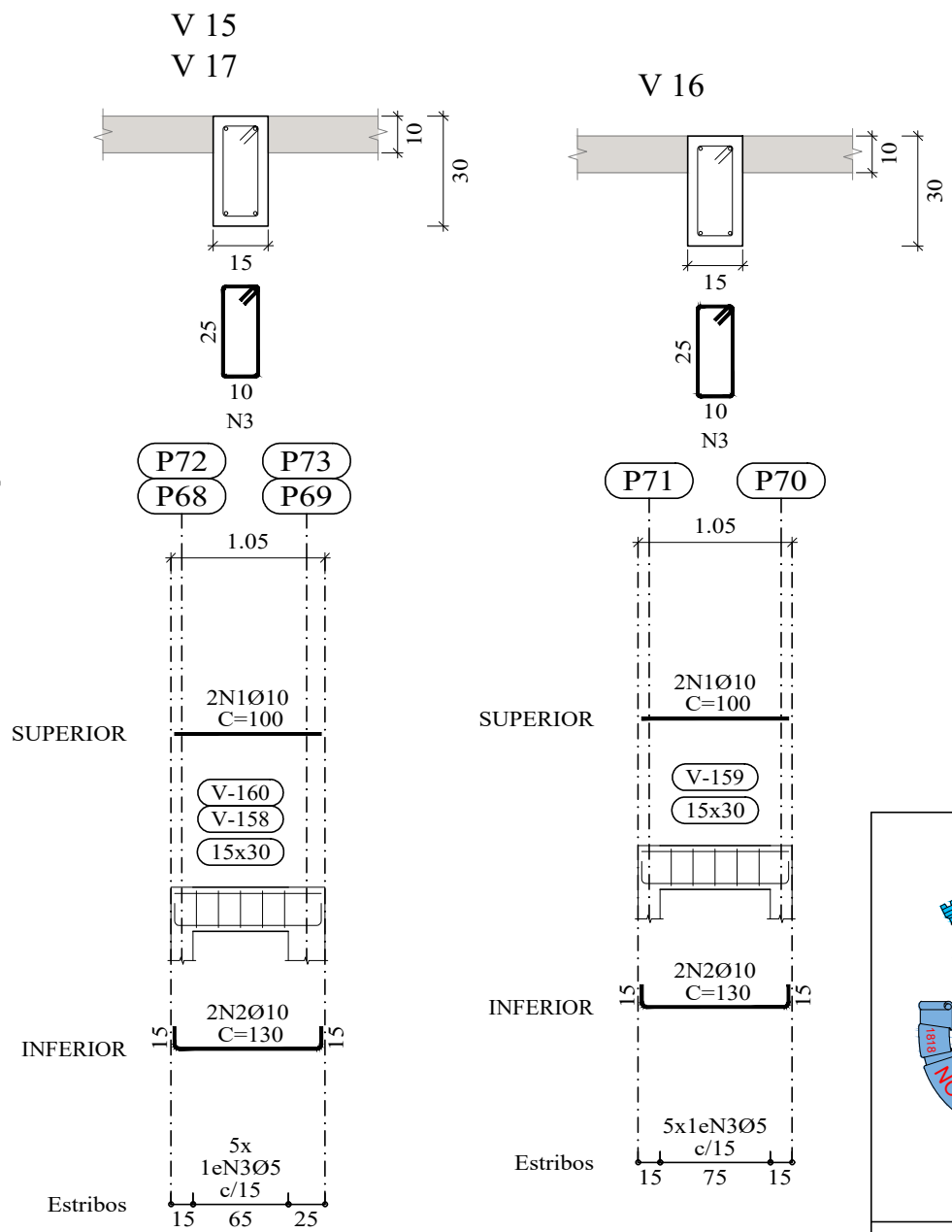
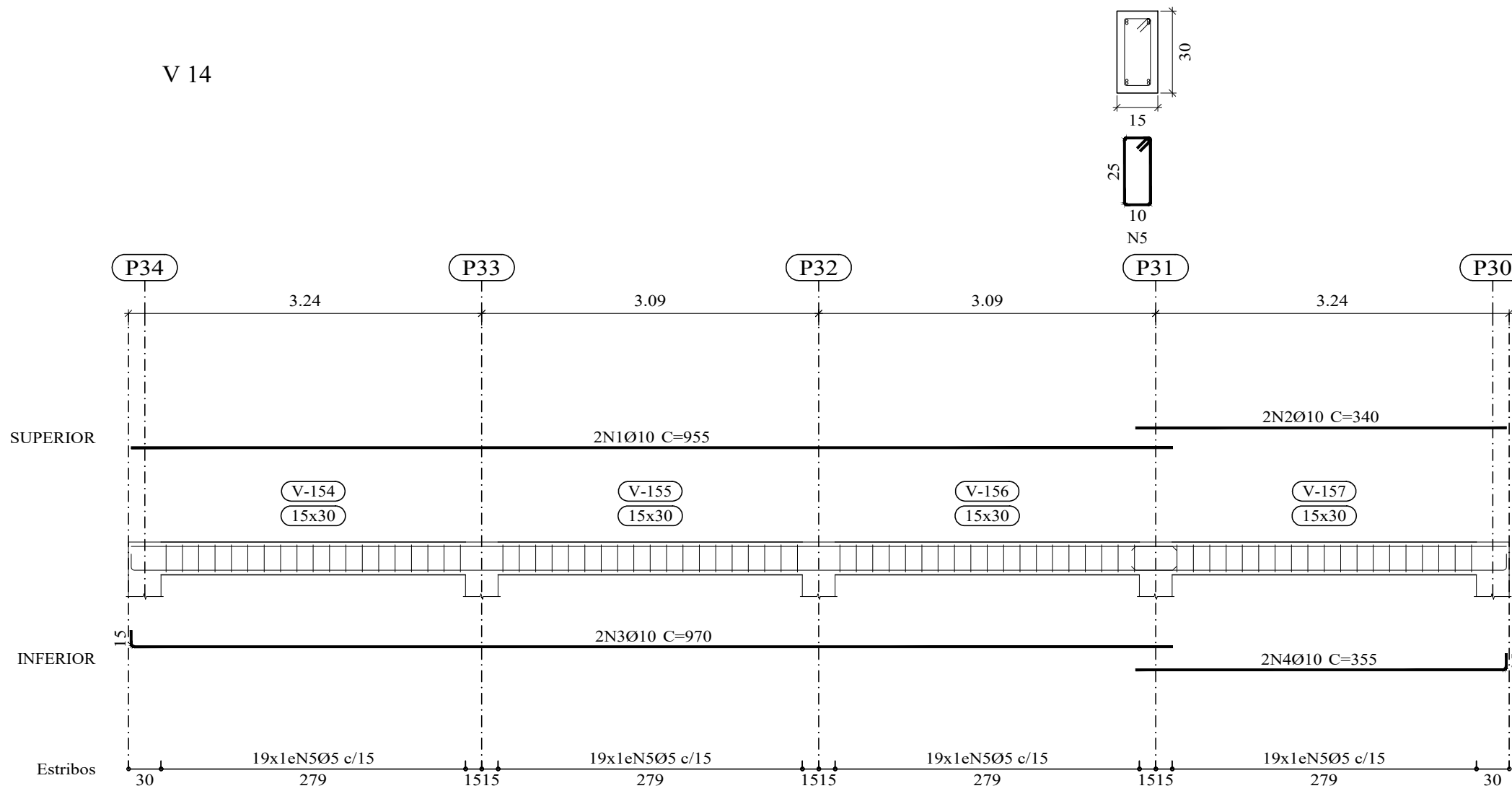
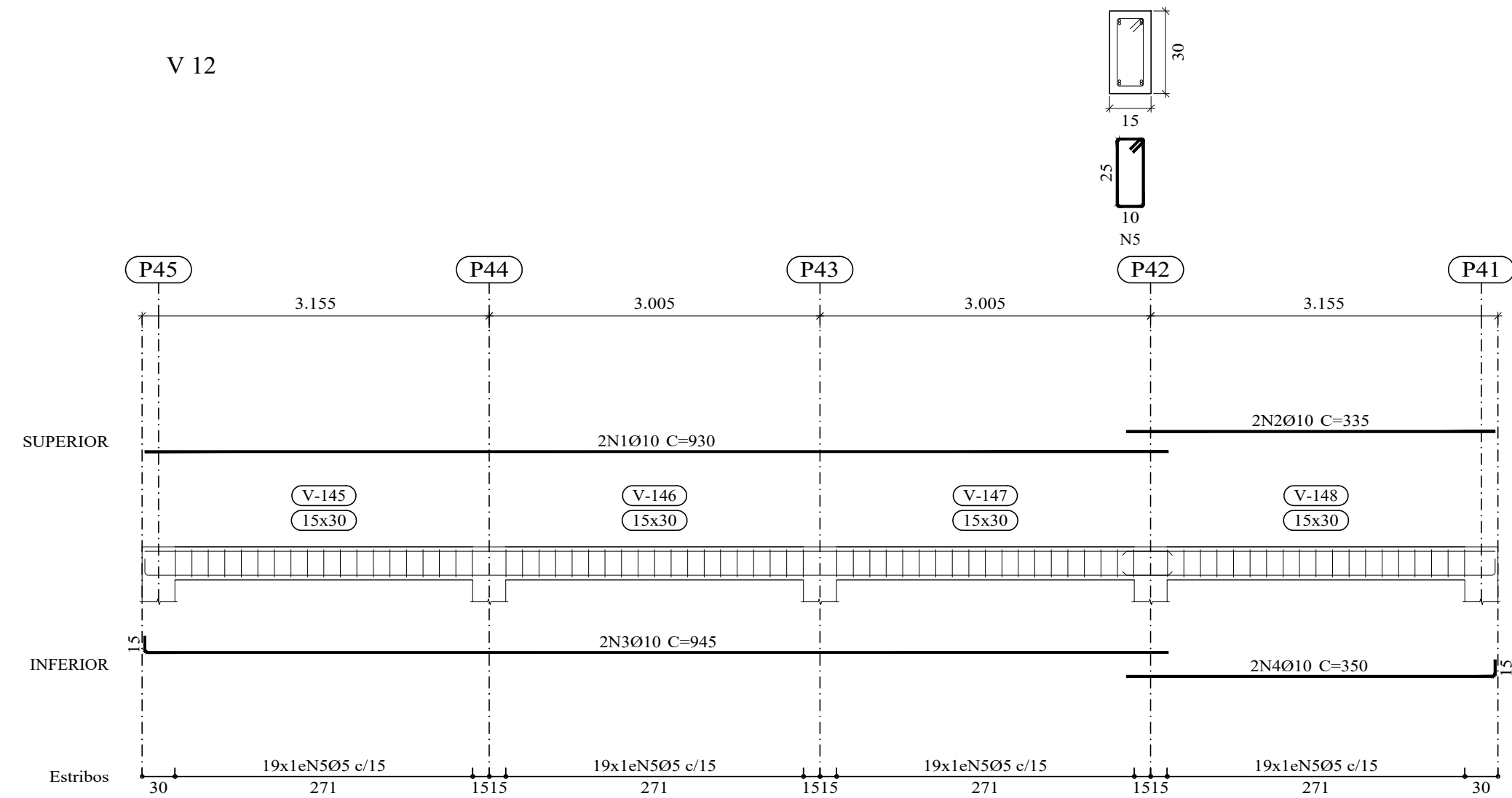


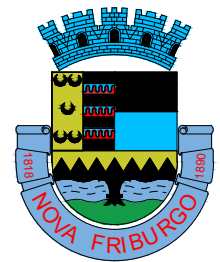
VIGA 06



Nível Superior
Desenho de vigas
Concreto: C25, em geral
Aço das barras: CA-50 e CA-60
Aço dos estribos: CA-50 e CA-60
Escala vigas 1:50
Escala seções 1:20
Escala aberturas 1:20

Resumo Aço	Comp. total	Peso	
Desenho de vigas	(m)	(kg)	Total
CA-50	Ø10	745.1	459
CA-60	Ø5	838.5	132
Total			591

Elemento	Pos.	Diam.	Q.	Esquema (cm)	Comp. (cm)	Total (cm)	CA-50 (kg)	CA-60 (kg)
V 12	1	Ø10	2	930	930	1860	11.5	
	2	Ø10	2	335	335	670	4.1	
	3	Ø10	2	930	945	1890	11.6	
	4	Ø10	2	335	350	700	4.3	
	5	Ø5	76	30	78	5928		9.3
Total:							31.5	9.3
V 14	1	Ø10	2	955	955	1910	11.8	
	2	Ø10	2	340	340	680	4.2	
	3	Ø10	2	955	970	1940	12.0	
	4	Ø10	2	340	355	710	4.4	
	5	Ø5	76	30	78	5928		9.3
Total:							32.4	9.3
V 15=V 17	1	Ø10	2	100	100	200	1.2	
	2	Ø10	2	100	130	260	1.6	
	3	Ø5	5	30	78	390		0.6
Total:							2.8	0.6
V 16	1	Ø10	2	100	100	200	1.2	
	2	Ø10	2	100	130	260	1.6	
	3	Ø5	5	30	78	390		0.6
Total:							2.8	0.6
V 18	1	Ø10	4	943	958	3832	23.6	
	2	Ø10	2	293	293	586	3.6	
	3	Ø10	2	293	308	616	3.8	
	4	Ø5	71	30	78	5538		8.7
Total:							31.0	8.7
							Ø5:	0.0
							Ø10:	103.3
							Total:	103.3



NOVA
FRIBURGO
PREFEITURA

SECRETARIA DE
INFRAESTRUTURA
E OBRAS

CRECHE MARIA INÊS DE ANDRADE BACHINNI

Nº DO PROCESSO: ASSUNTO:
PROJETO BÁSICO ESTRUTURAL DOS MUROS DE DIVISA

SECRETÁRIO DE OBRAS
BERNARDO COELHO VERLY - MATRÍCULA : 62.009

SUBSECRETÁRIO DE PROJETOS
LUAN LEITE FEIJÓ - MATRÍCULA : 115.288

RESPONSÁVEL TÉCNICO
FABIANO CORREIA DE SOUZA - ENG. CIVIL - CREA - RJ : 201134955-D - MATRÍCULA : 063512

ENDEREÇO : AVENIDA ANTÔNIO MÁRIO DE AZEVEDO, Nº 2.966, CÔRREGO D'ANTAS, NOVA FRIBURGO - RJ.
VIGAS DO NÍVEL SUPERIOR, NÍVEL = 2,20m.

CONSTRUÇÃO : ESCALA : DATA : PRANCHA :
INDICADA FEVEREIRO / 2025 02/02

Nota de projeto: